

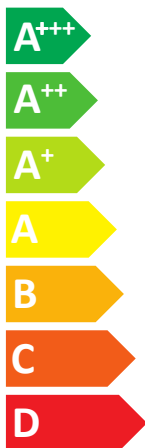


ENERG
енергия · ενεργεια



Aero 600
Aero 605 (AE605)
7733701475
7733701015 / 7733701014

SEER



A++

kW 2,5

SEER 7,2

kWh/annum 122

SCOP



A++

A

kW X

2,8

4,1

SCOP X

4,6

3,5

kWh/annum X

853

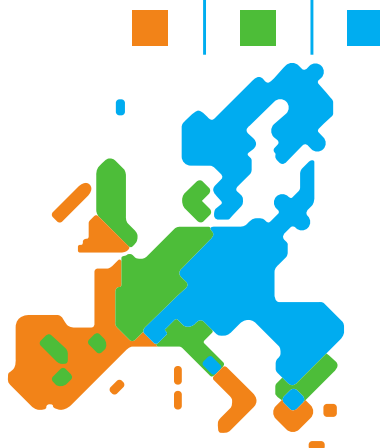
2460



52 dB



60 dB



ENERGIA · ЕНЕРГИЯ · ΕΝΕΡΓΕΙΑ · ENERGIJA · ENERGY · ENERGIE · ENERGI

626/2011

Aero 600

Aero 605 (AE605)

7733701475

I den mån de är tillämpbara på produkten baseras följande information på kraven i förordningarna (EU) 206/2012 och (EU) 626/2011.

Produktinformation	Symbol	Enhet	7733701475
Modellbeteckning på luftkonditioneringsapparatsens inneeinheit			7733701014
Modellbeteckning på luftkonditioneringsapparatsens uteinheit			7733701015
Ljudeffektnivå i kylningsläge	L _{WA}	dB	52
Ljudeffektnivå, ej kylningsläge	L _{WA}	dB	60
Ljudeffektnivå i uppvärmningsläge	L _{WA}	dB	52
Ljudeffektnivå, ej uppvärmningsläge	L _{WA}	dB	60
Typ av köldmedium			R32
Läckage av köldmedium bidrar till klimatförändringen. Köldmedium med lägre global uppvärmningspotential (GWP) skulle vid läckare ge upphov till mindre global uppvärmning än ett köldmedium med högre GWP. Den här apparaten innehåller ett köldmedium med GWP motsvarande 675 kgCO ₂ eq. Det betyder att om 1 kg av köldmediet skulle läcka ut i atmosfären, skulle påverkan på den globala uppvärmningen vara 675 gånger högre än 1 kg CO ₂ under en hundraårsperiod. Försök aldrig själv montera isär produkten eller mixtra med köldmediekretsloppet. Rådfråga alltid en fackutbildad person.			
årskylningsfaktor	SEER		7,2
Energieffektivitetsklass för kylning			A++
Energiförbrukning 122 i kWh per år, baserat på resultat från standardiserade provningar. Den faktiska energiförbrukningen beror på hur apparaten används och var den placeras.			
Dimensionerande last Pdesignc	Pdesignc	kW	2,5
SCOP/A medelvarmt klimat	SCOP/A		4,6
Energieffektivitetsklass för uppvärmning, genomsnittligt klimat			A++
Energiförbrukning 853 i kWh per år, baserat på resultat från standardiserade provningar. Den faktiska energiförbrukningen beror på hur apparaten används och var den placeras.			
Uppvärmningssäsong, genomsnitt			ja
Uppvärmningssäsong, varmare			nej
Uppvärmningssäsong, kallare			ja
Dimensionerande last genomsnittligt klimat	Pdesignh	kW	2,8
Deklarerad kapacitet vid dimensionerande referensförhållanden		kW	2,8
Reservkapacitet vid dimensionerande referensförhållanden		kW	0,0
Kylning			ja
Uppvärmning			ja
Uppvärmningssäsong, genomsnitt			ja
Deklarerad kylningskapacitet vid innetemperaturen 27(19) °C och utetemperaturen 35 °C	Pdc	kW	2,5
Deklarerad kylningskapacitet vid innetemperaturen 27(19) °C och utetemperaturen 30 °C	Pdc	kW	1,8
Deklarerad kylningskapacitet vid innetemperaturen 27(19) °C och utetemperaturen 25 °C	Pdc	kW	1,2
Deklarerad kylningskapacitet vid innetemperaturen 27(19) °C och utetemperaturen 20 °C	Pdc	kW	1,1
Deklarerad nominell köldfaktor vid innetemperaturen 27(19) °C och utetemperaturen 35 °C	EERd		4,3
Deklarerad nominell köldfaktor vid innetemperaturen 27(19) °C och utetemperaturen 30 °C	EERd		6,5
Deklarerad nominell köldfaktor vid innetemperaturen 27(19) °C och utetemperaturen 25 °C	EERd		9,5
Deklarerad nominell köldfaktor vid innetemperaturen 27(19) °C och utetemperaturen 20 °C	EERd		12,9
Deklarerad uppvärmningskapacitet (genomsnittlig säsong) vid innetemperaturen 20 °C och utetemperaturen -7 °C	Pdh	kW	2,5
Deklarerad uppvärmningskapacitet (genomsnittlig säsong) vid innetemperaturen 20 °C och utetemperaturen 2 °C	Pdh	kW	1,5
Deklarerad uppvärmningskapacitet (genomsnittlig säsong) vid innetemperaturen 20 °C och utetemperaturen 7 °C	Pdh	kW	1,2
Deklarerad uppvärmningskapacitet (genomsnittlig säsong) vid innetemperaturen 20 °C och utetemperaturen 12 °C	Pdh	kW	1,2

Data vid tidpunkten för utskrift. Senaste versionen tillgänglig på Internet.

Aero 600

Aero 605 (AE605)

7733701475

Produktinformation	Symbol	Enhet	7733701475
Deklarerad uppvärmningskapacitet (genomsnittlig säsong) vid innetemperaturen 20 °C och bivalenttemperatur utomhus	Pdh	kW	2,8
Deklarerad uppvärmningskapacitet (genomsnittlig säsong) vid innetemperaturen 20 °C och utetemperaturen lika med gränstemperatur för drift	Pdh	kW	2,1
Deklarerad köldfaktor (genomsnittlig säsong) vid innetemperaturen 20 °C och utetemperaturen -7 °C	COPd		2,8
Deklarerad köldfaktor (genomsnittlig säsong) vid innetemperaturen 20 °C och utetemperaturen 2 °C	COPd		4,7
Deklarerad köldfaktor (genomsnittlig säsong) vid innetemperaturen 20 °C och utetemperaturen 7 °C	COPd		6,0
Deklarerad köldfaktor (genomsnittlig säsong) vid innetemperaturen 20 °C och utetemperaturen 12 °C	COPd		7,5
Deklarerad köldfaktor (genomsnittlig säsong) vid innetemperaturen 20 °C och bivalenttemperatur utomhus	COPd		2,6
Deklarerad köldfaktor (genomsnittlig säsong) vid innetemperaturen 20 °C och utetemperaturen lika med gränstemperatur för drift	COPd		2,1
Bivalenttemperatur för uppvärmning - genomsnitt	Tbiv	°C	-10
Gränstemperatur för drift vid uppvärmning - genomsnitt	Tol	°C	-20
Effekt testcykel för kylning	Pcycc	kW	-
Effekt testcykel för uppvärmning	Pcych	kW	-
Tomgångsförluster vid kylning	Cdc		0,3
Testcykelns köldfaktor	EERcyc		-
Testcykelns värmefaktor	COPcyc		-
Tomgångsförluster vid uppvärmning	Cdh		0,3
Elektrisk ineffekt i andra effektdrivna lägen än aktivläge: frånläge	P _{OFF}	kW	0,0
Elektrisk ineffekt i andra effektdrivna lägen än aktivläge: standbyläge	P _{SB}	kW	0,0
Elektrisk ineffekt i andra effektdrivna lägen än aktivläge: termostatfrånläge	P _{TO}	kW	0,0
Elektrisk ineffekt i andra effektdrivna lägen än aktivläge: vevhusvärmeläge	P _{CK}	kW	0,0
Kapacitetskontroll: fast			nej
Kapacitetskontroll: stegvis			nej
Kapacitetskontroll: variabel			ja
Nominellt luftflöde inomhus		m ³ /h	640
Nominellt luftflöde utomhus		m ³ /h	1870